



**Lubuskie**  
Warte zachodu

# **Strategia Rozwoju Województwa Lubuskiego 2030 (projekt wersja 3.0)**

2 października 2020 r.

- ✓ grudzień 2018 r.: podjęcie przez Sejmik Województwa Lubuskiego uchwały w sprawie przyjęcia zasad, trybu i harmonogramu opracowania aktualizacji SRWL
- ✓ grudzień 2019 r.: przyjęcie **pierwszego projektu SRWL2030** przez Zarząd Województwa Lubuskiego
- ✓ grudzień-styczeń 2019 r.: **konsultacje** pierwszego projektu SRWL2030
- ✓ styczeń 2020 r.: **pozytywna opinia** Ministerstwa Funduszy i Polityki Regionalnej na temat zgodności projektu SRWL2030 ze strategiami rządowymi (SOR i KSRR2030) oraz dokonanie **oceny ex-ante** SRWL 2030
- ✓ 12 maja 2020 r.: przyjęcie przez Zarząd Województwa Lubuskiego **drugiego projektu SRWL2030**
- ✓ maj – czerwiec 2020 r.: **konsultacje** w ramach strategicznej oceny oddziaływania na środowisko projektu SRWL2030
- ✓ maj – czerwiec 2020 r.: **pozytywne opinie** Regionalnej Dyrekcji Ochrony Środowiska oraz Wojewódzkiej Stacji Sanitarno-Epidemiologicznej **drugiego projektu strategii wraz z prognozą** oddziaływania na środowisko;
- ✓ czerwiec – lipiec 2020 r.: **opiniowanie** projektu SRWL 2030 przez **WRDS** oraz wymiana uwag/opinii ze stroną niemiecką (**landy Brandenburgia i Saksonia**);
- ✓ lipiec – wrzesień 2020 r.: prace nad opracowaniem trzeciego projektu SRWL 2030

## IV kwartał 2020 roku

**dyskusje w Komisjach Sejmiku Województwa oraz przyjęcie Strategii Rozwoju Województwa Lubuskiego 2030 przez Sejmik Województwa Lubuskiego**

# PIERWSZE KONSULTACJE - EFEKTY

Konsultacje  
pierwszego  
projektu  
SRWL2030

**237**

uczestników  
spotkań  
konsultacyjnych  
w Zielonej Górze  
i Gorzowie Wlkp.

**160**

uwag  
zgłoszonych  
podczas spotkań  
i posiedzeń

**688**

uwag/wniosków  
złożonych na  
formularzach

analiza uwag,  
ewaluacja  
ex-ante,  
pandemia  
COVID-19

Drugi projekt  
SRWL2030 wraz  
z prognozą  
oddziaływania  
na środowisko

Drugi projekt Strategii Rozwoju  
Województwa Lubuskiego 2030  
uwzględnił:

- ✓ uzupełnienia wynikające z przeprowadzonych konsultacji;
- ✓ wnioski z wykonanej ewaluacji ex-ante;
- ✓ zapisy związane z pandemią COVID-19, wprowadzone do diagnozy, wyzwań, celów i kierunków interwencji oraz przedsięwzięć;
- ✓ zaktualizowany wykaz przedsięwzięć strategicznych.

# Prognoza oddziaływania na środowisko projektu SRWL 2030 wersja 2.0

## ELEMENTY PROGNOZY

Streszczenie w języku  
niespecjalistycznym +  
niemieckim



Analiza stanu bieżącego  
środowiska



Ocena oddziaływania  
postanowień SRWL 2030 na  
środowisko



SRWL 2030 w kontekście zmian  
klimatycznych



Rozwiązania zapobiegawcze,  
ograniczające potencjalne  
negatywne skutki na środowisko

## WNIOSKI Z PROGNOZY

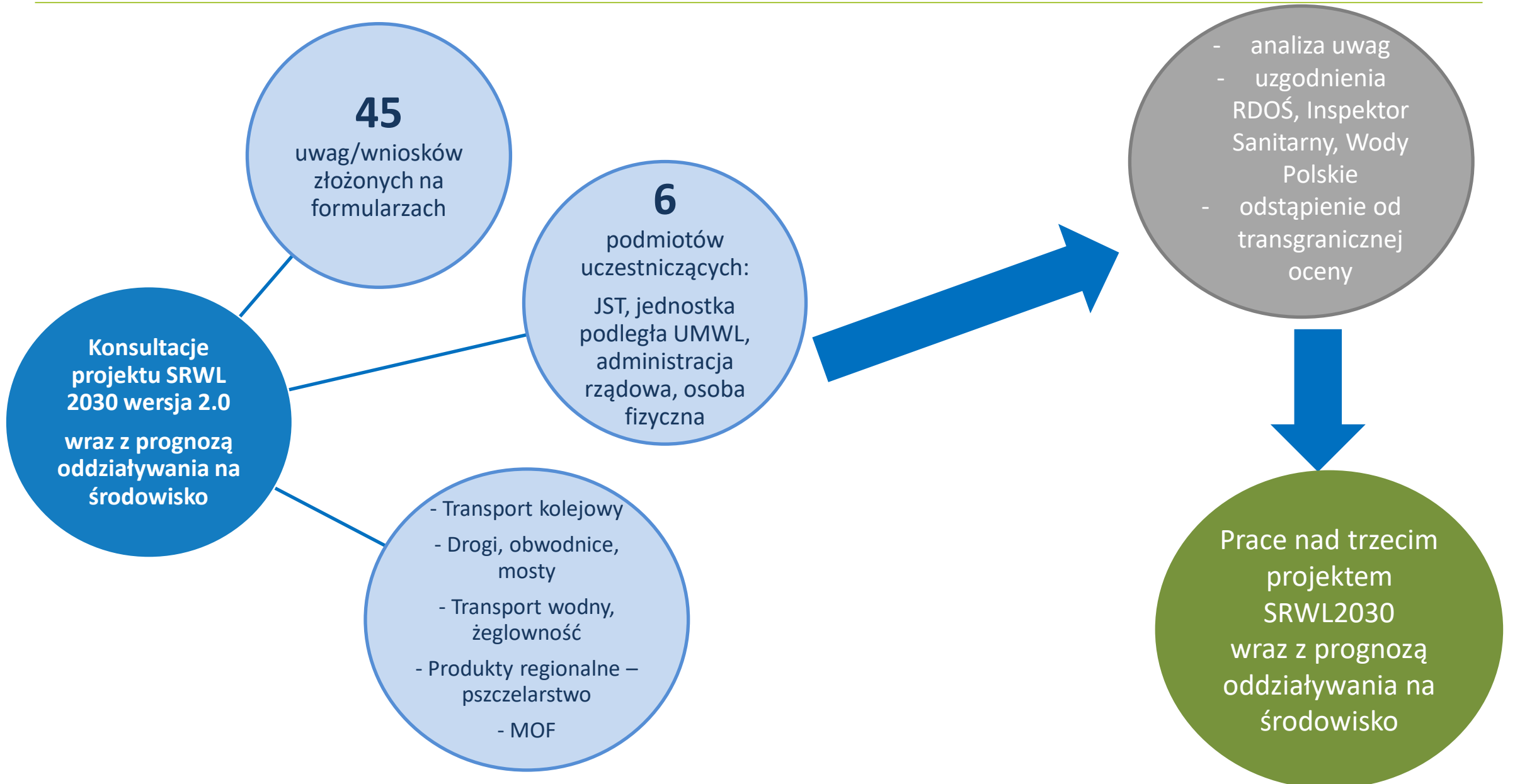
SRWL 2030 wypełni przepisy  
wspólnotowe i krajowe w zakresie  
ochrony środowiska

SRWL 2030 zmniejszy ilość  
i natężenie problemów związanych  
z jakością środowiska  
w województwie

SRWL 2030 ma generalnie  
pozytywny wpływ na środowisko

Nie stwierdzono podstaw do  
możliwości wystąpienia istotnego  
transgranicznego oddziaływania na  
środowisko

## DRUGIE KONSULTACJE - EFEKTY



Drogi,  
obwodnice,  
mosty



- Zaktualizowanie zadań i zapisów dotyczących poprawy i dostosowania infrastruktury dróg krajowych

- Uzupełnienie zapisów o budowę mostu zachodniego na rzece Warcie w Gorzowie Wlkp.



Transport  
kolejowy

- Skomunikowanie kolejowe z sąsiednimi regionami tj. zachodniopomorskim i wielkopolskim
- Uruchomienie połączeń pasażerskich i modernizacja linii kolejowej Zielona Góra – Świebodzin – Gorzów Wlkp. w kierunku Szczecina



Produkty regionalne,  
pszczelarstwo



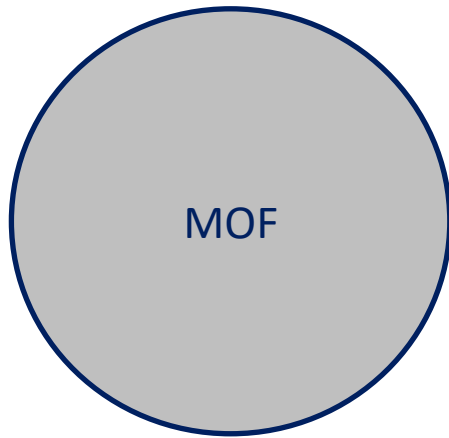
- Aktywne rozwijanie tradycji pszczelarskich
- Upowszechnianie apiturystryki
- Promocja produktów regionalnych w tym pszczelarstwa



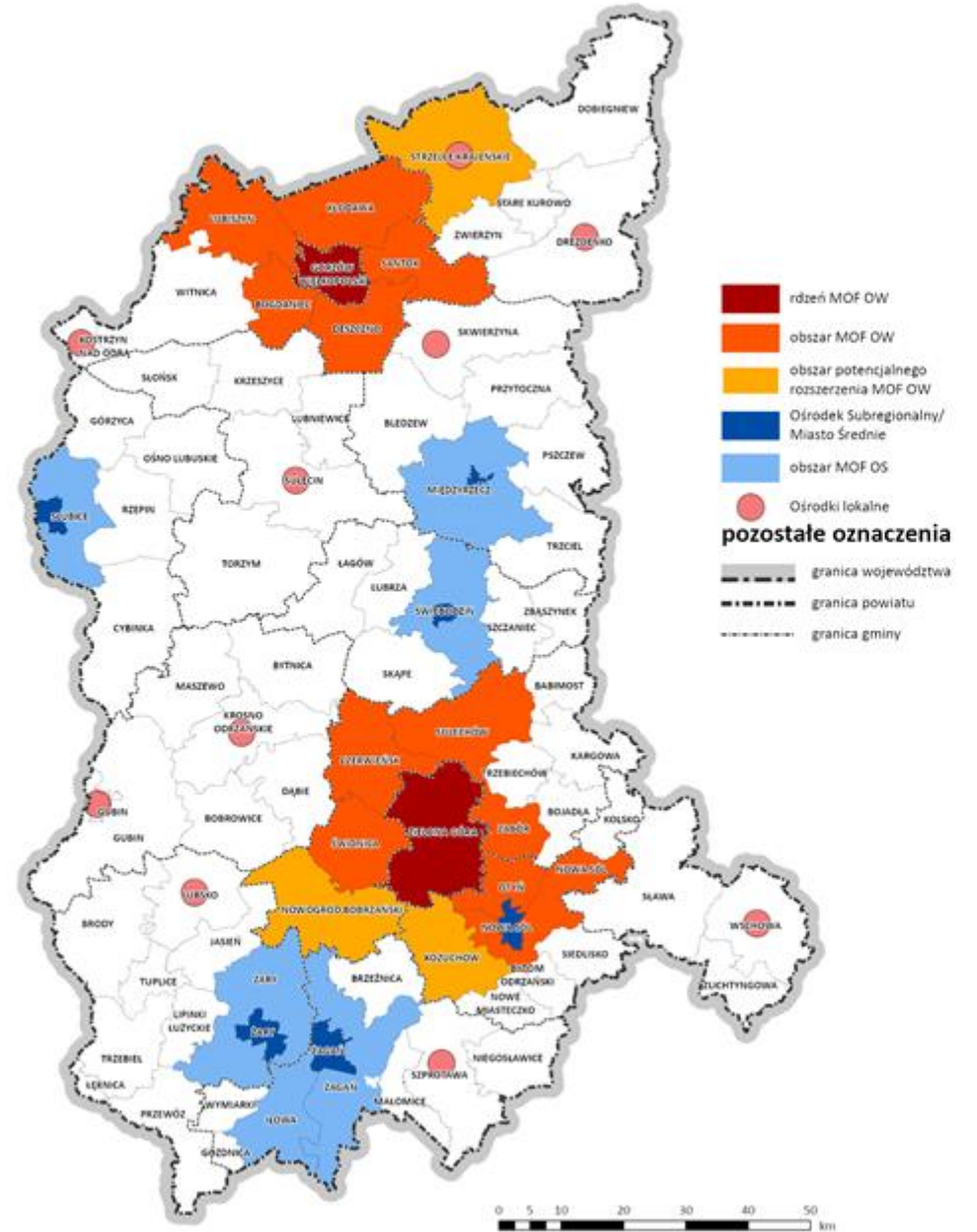
Transport  
wodny

Przedsięwzięcie nr 33 dot. modernizacji dróg wodnych

- ujęcie/dodanie stworzenia multimodalnego centrum logistycznego – portu rzecznoego na rzece Warcie w Gorzowie Wlkp.



Rozszerzenie  
Miejskiego Obszaru Funkcjonalnego  
Gorzowa Wielkopolskiego  
o gminę Strzelce Krajeńskie





**Województwo Lubuskie w 2030 roku to „zielona kraina inteligentnych technologii”, cechująca się wysoką jakością życia mieszkańców, co oznacza:**

- **region nowoczesnej, innowacyjnej, zielonej gospodarki**, dzięki współpracy przedsiębiorców z nauką rozwijający inteligentne specjalizacje,
- **region otwartego i wielokulturowego społeczeństwa**, zapewniający wszystkim mieszkańcom dostępność i wysoką jakość usług publicznych, w tym ochrony zdrowia, edukacji, kultury i sportu z licznymi programami dla dzieci, młodzieży, seniorów i innych środowisk,
- **region spójny przestrzennie**, korzystający z dogodnego położenia przy zachodniej granicy Polski, wewnątrz i zewnątrz dobrze skomunikowany transportowo oraz sieciami teleinformatycznymi,
- **region dorzecza Odry i Warty**, pięknych jezior i lasów, **odpowiedzialnie korzystający z bogatych zasobów środowiska**, zapewniający znakomite warunki do turystyki, rekreacji, produkcji zdrowej żywności i lubuskiego wina,
- **region, w którym** dwa największe miasta: **Zielona Góra i Gorzów Wielkopolski, wraz z obszarami funkcjonalnymi, współpracują ze sobą**, rozwijają się dynamicznie i równomiernie, średnie i mniejsze miasta wzmacniają swoją rolę lokalnych i ponadlokalnych ośrodków rozwoju, w tym w partnerstwie miejsko-wiejskim, a na obszarach wiejskich kultywowane są tradycje, przy zapewnieniu wysokich standardów życia,
- **region sprawnie zarządzany**, efektywnie korzystający ze środków zewnętrznych, wspierający aktywność i współpracę obywateli, samorządów, przedsiębiorców i organizacji pozarządowych.

Cel główny:

**Inteligentne gospodarowanie potencjałami regionu dla osiągnięcia zrównoważonego rozwoju, spójności społecznej i przestrzennej oraz wysokiej jakości życia mieszkańców**

1.

**INTELIĞENTNA, ZIELONA  
GOSPODARKA REGIONALNA**

2.

**REGION SILNY  
W WYMIARZE SPOŁECZNYM  
ORAZ BLISKI OBYWATELOWI**

3.

**INTEGRACJA PRZESTRZENNA  
REGIONU**

4.

**REGION ATRAKCYJNY,  
EFEKTYWNIŁE ZARZĄDZANY  
I OTWARTY NA WSPÓŁPRACĘ**

## Cel strategiczny 1.

### 1. Inteligentna, zielona gospodarka regionalna

- |     |   |
|-----|---|
| 1.1 | Wzmocnienie sektora B+R oraz mechanizmów transferu innowacji, szczególnie w obszarach regionalnych inteligentnych specjalizacji |
| 1.2 | Rozwój zielonej gospodarki, w tym energetyki przyjaznej środowisku  |
| 1.3 | Wysoka jakość kształcenia oraz jego powiązanie z regionalnym rynkiem pracy  |
| 1.4 | Wzmocnienie atrakcyjności inwestycyjnej i powiązań gospodarczych regionu  |
| 1.5 | Rozwój konkurencyjnego sektora przedsiębiorstw i wsparcie reindustrializacji  |
| 1.6 | Rozwój potencjału turystycznego   |
| 1.7 | Konkurencyjne i ekologiczne rolnictwo oraz rozwój produktów regionalnych  |

## Cel strategiczny 2.

### 2. Region silny w wymiarze społecznym oraz bliski obywatelowi

2.1

Wzrost dostępności i efektywności kształcenia oraz wychowania przedszkolnego i opieki nad najmłodszymi dziećmi

2.2

Promocja włączenia społeczno-zawodowego oraz kompleksowe wsparcie seniorów

2.3

Wysoka jakość i dostępność usług medycznych oraz upowszechnianie profilaktyki zdrowotnej i zdrowego stylu życia

2.4

Zapewnienie bogatej oferty kulturalnej oraz ochrona i promocja dziedzictwa kulturowego

2.5

Rozbudowa oraz modernizacja infrastruktury sportowej i rekreacyjnej, a także upowszechnianie i promocja sportu

2.6

Wspieranie rozwoju społeczeństwa obywatelskiego i poczucia tożsamości regionalnej

## Cel strategiczny 3.

### 3. Integracja przestrzenna regionu

- |     |  |
|-----|--|
| 3.1 | Modernizacja oraz rozwój infrastruktury komunikacyjnej i transportu zbiorowego             |
| 3.2 | Wzmocnienie dostępności infrastruktury teleinformatycznej                                  |
| 3.3 | Zapewnienie wysokiego poziomu bezpieczeństwa energetycznego i publicznego                  |
| 3.4 | Ochrona środowiska przyrodniczego, w tym przeciwdziałanie negatywnym skutkom zmian klimatu |
| 3.5 | Rozwój funkcji metropolitalnych ośrodków wojewódzkich wraz z ich obszarami funkcjonalnymi  |
| 3.6 | Wzmocnienie funkcji społeczno-gospodarczych miast średnich i lokalnych ośrodków miejskich  |
| 3.7 | Zrównoważony rozwój obszarów wiejskich   |

## **Cel strategiczny 4.**

### **4. Region atrakcyjny, efektywnie zarządzany i otwarty na współpracę**

- |            |  |
|------------|--|
| <b>4.1</b> | <b>Efektywna współpraca międzyregionalna i transgraniczna</b>  |
| <b>4.2</b> | <b>Atrakcyjny wizerunek i rozpoznawalna marka województwa</b>  |
| <b>4.3</b> | <b>Wysoka sprawność działania administracji publicznej i instytucji regionalnych oraz współdziałanie na rzecz rozwoju regionu</b>          |
| <b>4.4</b> | <b>Wzmocnienie roli i integracja systemów zarządzania strategicznego oraz planowania przestrzennego na poziomie regionalnym i lokalnym</b> |
| <b>4.5</b> | <b>Rozwój e-usług i kompetencji cyfrowych społeczeństwa</b>  |

## Cel strategiczny 1. Inteligentna, zielona gospodarka regionalna

1. Rozwój oferty parków przemysłowo-technologicznych (UZUPEŁNIONE o budowę i rozwój Europejskiego Centrum Elektromobilności)
2. Budowa i rozwój działalności Parku Technologii Kosmicznych
3. Centrum Doradztwa Patentowego – Lubuski Fundusz Patentowy
4. Lubuski System Innowacyjnych Start-upów
5. Ograniczenie niskiej emisji w województwie lubuskim - nowoczesne źródła ciepła
6. Zakład termicznego przekształcania odpadów (NOWE)
7. Lubuska Szkoła Przyszłości
8. Stypendia dla studentów kierunku lekarskiego, pielęgniarstwa i/lub położnictwa
9. Eksploatacja złóż miedzi na terenie województwa lubuskiego
10. Smart village - Inteligentna wioska
11. Systemowe wsparcie produktów regionalnych



## Cel strategiczny 2. Region silny w wymiarze społecznym oraz bliski obywatelowi

12. Lubuskie Talenty – Program Stypendialny
13. Lubuscy Seniorzy
14. Specjalistyczne wsparcie osób i rodzin zagrożonych wykluczeniem społecznym
15. Partnerska współpraca na rzecz rozwoju usług społecznych w regionie
16. Centrum Obszarów Wiejskich i Mediacji
17. Modernizacja infrastruktury ochrony zdrowia w województwie lubuskim w celu poprawy dostępności do usług medycznych
18. Programy polityki zdrowotnej
19. Promocja lubuskiego dziedzictwa kulturowego
20. Aktywne lubuskie
21. Lubuskie Centrum Wsparcia Inicjatyw Obywatelskich
22. **Utworzenie uzdrowiska w gminie Łągów (NOWE)**





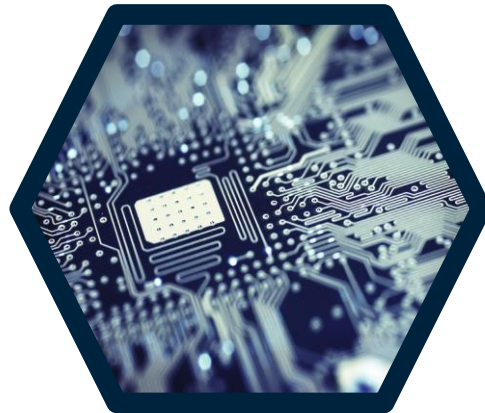
### Cel strategiczny 3. Integracja przestrzenna regionu

- 23. Multimodalne centra logistyczne  
(UZUPEŁNIONE o multimodalne centrum logistyczne w Gorzowie Wlkp.)
- 23. Dokończenie budowy i modernizacji sieci autostrad i dróg ekspresowych na terenie województwa lubuskiego (UZUPEŁNIONE o nowe inwestycje)
- 24. Modernizacja dróg krajowych wraz z budową obwodnic
- 25. Budowa i modernizacja przepraw mostowych  
(UZUPEŁNIONE i WYDZIELONE jako odrębne przedsięwzięcie)
- 23. Inwestycje priorytetowe na drogach wojewódzkich
- 24. Modernizacja sieci dróg lokalnych wraz z budową obwodnic
- 25. Modernizacja linii kolejowych (UZUPEŁNIONE o nowe inwestycje)
- 26. Poprawa stanu technicznego pasażerskich stacji i przystanków kolejowych na terenie województwa lubuskiego
- 27. Rozbudowa Portu Lotniczego Zielona Góra/Babimost wraz z poprawą dostępności komunikacyjnej w układzie regionalnym i transgranicznym
- 28. Program ekologicznego transportu zbiorowego
- 29. Modernizacja Odrzańskiej Drogi Wodnej i Międzynarodowej Drogi Wodnej E70
- 30. Rozbudowa infrastruktury rowerowej na terenie województwa lubuskiego
- 31. Budowa i modernizacja źródeł wytwórczych opartych na zasobach lokalnych
- 32. Budowa oraz modernizacja kluczowych odcinków sieci elektroenergetycznej
- 33. Poprawa ochrony przeciwpowodziowej w województwie lubuskim
- 34. Program zapobiegania suszy (NOWE)



## Cel strategiczny 4. Region atrakcyjny, efektywnie zarządzany i otwarty na współpracę

- 39. Rozszerzenie działalności Centrum Obsługi Inwestora i Eksportera
- 40. Promocja gospodarcza regionu
- 41. Rozwój Infrastruktury Informacji Przestrzennej województwa lubuskiego
- 42. Rozwój e-usług i e-administracji w województwie lubuskim
- 43. Ograniczenie negatywnych skutków społecznych i gospodarczych pandemii COVID-19 **(NOWE)**



## Przedsięwzięcie strategiczne 43.

### Ograniczenie negatywnych skutków społecznych i gospodarczych pandemii COVID-19

Wdrożenie działań niwelujących gospodarcze i społeczne skutki pandemii koronawirusa w regionie lubuskim.

#### Wymiar ekonomiczny

- wsparcie przedsiębiorczości (m.in. wsparcie eksportu, produkcji, itp.), rynku pracy;
- pakiety działań dla konkretnych branż, które poniosły największe straty (m.in. turystyka, gastronomia, transport);
- wprowadzenie instrumentów wsparcia sektora lubuskich przedsiębiorców poprzez wykorzystanie środków alokowanych w regionalnym programie operacyjnym.



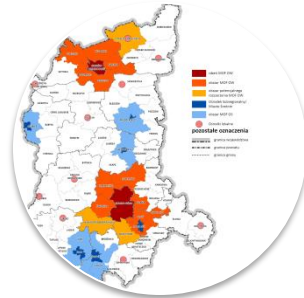
#### Wymiar społeczny

- wspieranie włączenia społecznego, szczególnie gospodarstw domowych, które ucierpiały ekonomicznie i społecznie;
- projekty edukacyjne;
- wzmocnienie jednostek systemu ochrony zdrowia;
- aktywna polityka w zakresie finansów publicznych, w tym zaangażowanie środków unijnych.





Aktualizacja  
o najnowsze dane statystyczne  
diagnozy społeczno- gospodarczej  
(w tym dot. Covid-19)



Aktualizacja  
Obszarów Strategicznej Interwencji OSI



Aktualizacja  
o nowe instrumenty finansowe UE  
np. „Next Generation EU”, Krajowy Plan Odbudowy





**Lubuskie**  
Warte zachodu

**DZIĘKUJĘ ZA UWAGĘ**

*Elżbieta Anna Polak*

*Marszałek Województwa Lubuskiego*