

## **„Remont linii nr 363 na odcinku Skwierzyna – Międzychód” w ramach Programu Uzupelniania Lokalnej i Regionalnej Infrastruktury Kolejowej – Kolej + do 2028 roku - konsultacje**

Celem Programu KOLEJ+ jest uzupełnienie sieci kolejowej o połączenia kolejowe miejscowości o populacji powyżej 10 tys. mieszkańców, które nie posiadają dostępu do połączeń pasażerskich z miastami wojewódzkimi lub takimi, które posiadają dostęp do kolei, ale istniejące połączenia wymagają usprawnienia.

Celem przedmiotowego Projektu jest umożliwienie uruchomienia regionalnych kolejowych połączeń pasażerskich, umożliwiających przejazd z Międzychodu do Gorzowa Wielkopolskiego, z perspektywą utworzenia ciągu komunikacyjnego Poznań – Międzychód – Gorzów Wielkopolski – Szczecin, także w ujęciu między regionalnym.

W ramach opracowania analizie poddawana jest możliwość wydłużenia połączenia Międzychód – Gorzów Wielkopolski do strefy ekonomicznej (Chróścik), które możliwe byłoby w wyniku odbudowy (częściowo w nowym śladzie) fragmentu linii kolejowej nr 415 na odcinku Gorzów Wielkopolski Wieprzyce – Chróścik (Gorzów Strefa Ekonomiczna).

Wydłużenie połączeń kolejowych (także tych z kierunku Zielonej Góry) umożliwiłoby poprawę dostępności komunikacyjnej mieszkańców północno-wschodniej części województwa lubuskiego oraz zachodniej części województwa wielkopolskiego do istniejących zakładów pracy zlokalizowanych na terenie strefy ekonomicznej (a także do firmy i zakładów, które powstają w dalszej perspektywie).

W kolejnych latach zakłada się sukcesywny rozwój oferty przewozowej na terenie województwa lubuskiego, która docelowo obejmować będzie: kursowanie pociągów w takcie godzinnym w szczycie przewozowym i w takcie dwugodzinnym poza szczytem na odcinku Skwierzyna – Gorzów Wlkp., a obejmującym linie komunikacyjne Zielona Góra Gł. – Zbąszynek – Skwierzyna – Gorzów Wlkp. (około 8 par pociągów) oraz (Poznań Gł.) – Międzychód – Skwierzyna – Gorzów Wlkp. (około 8 par pociągów, w tym 4 pary obejmujące stację Poznań Gł.).

Zakładany czas przejazdu Międzychód – Gorzów Wlkp./Gorzów Wlkp. Strefa Ekonomiczna: 61/75 minut dla pociągów zatrzymujących się na wszystkich stacjach i przystankach.

### **Warianty infrastruktury**

Obszar realizacji projektu znajduje się na terenie powiatu międzychodzkiego i międzyrzeckiego oraz w obrębie miasta Gorzów Wlkp w północnej części województwa lubuskiego i w niewielkim fragmencie wielkopolskiego. Trasa przebiega przez teren gmin: miejsko-wiejskiej Międzychód, gminy Przytoczna i gminy miejsko-wiejskiej Skwierzyna oraz w na niewielkim fragmencie gminy Pszczew. W tym przebiegu inwestycja obejmuje odcinek częściowo nieczynnej linii nr 363 od Międzychodu przez Wierzbno, Przytoczną do Skwierzyny, gdzie linia ta łączy się z eksploatowaną linią kolejową do 367 relacji Zbąszynek – Gorzów Wlkp. Analiza obejmuje również fragment linii kolejowej 415 relacji Gorzów Wlkp – Myślibórz. Linie tą wykreślono z ewidencji w 2006 roku i rozebrano, a na terenie miasta Gorzów Wlkp. przecięto pas linii kolejowej węzłem drogowym S3, w związku z czym jej budowa wiąże się z wyznaczeniem fragmentów nowego obszaru kolejowego.

## DEFINICJA WARIANTÓW I ZAKŁADANE PARAMETRY LINII KOLEJOWEJ

### WARIANT W1

**Określenie miejscowości lub ich części, które uzyskają połączenie:**

Międzychód – Wierzbno – Przytoczna – Rokitno – Chełmsko – Skwierzyna – Gorzów Wielkopolski

**Długość odcinka istniejącego:** 54,65 km

**Przewidywana długość odcinka nowowybudowanego:** 0 km

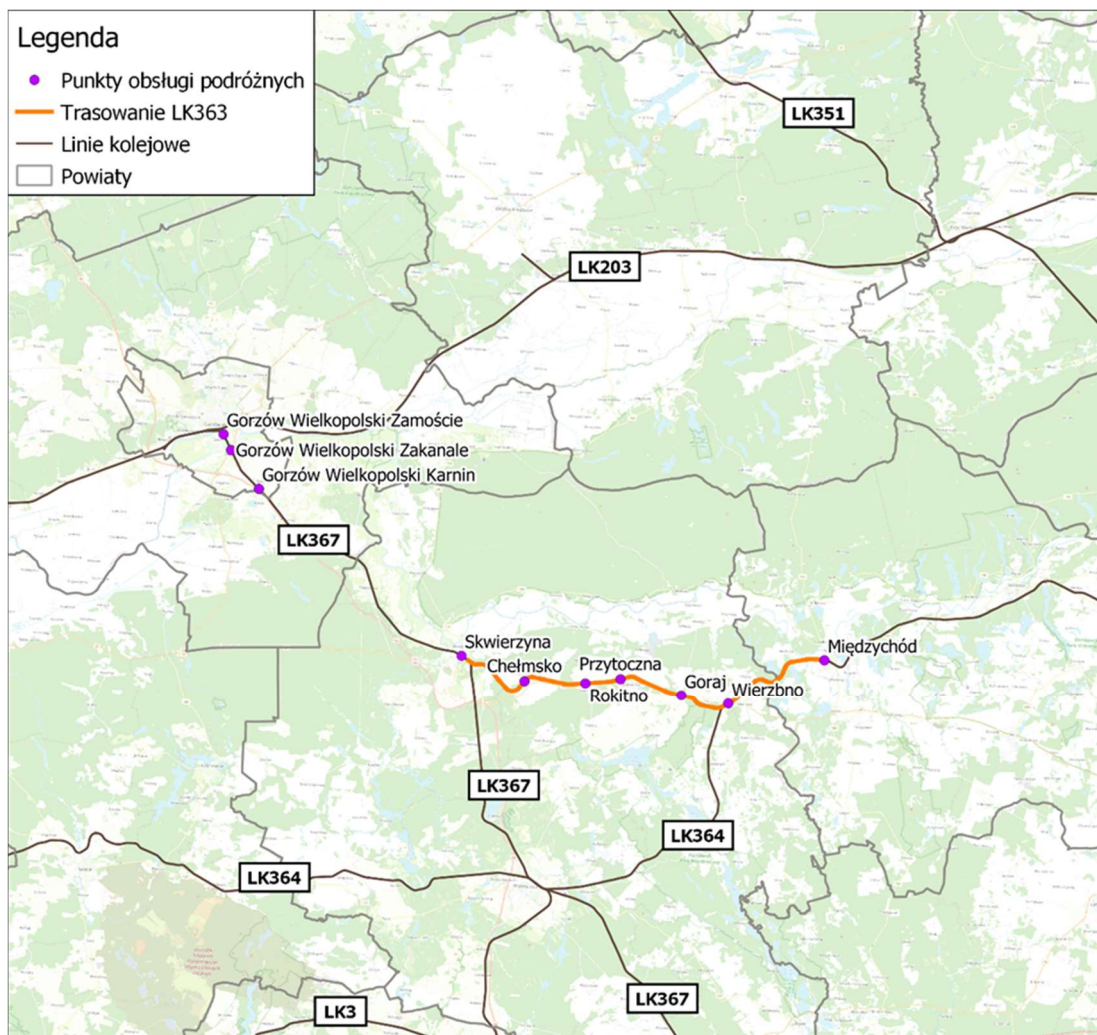
**Określenie odcinka linii kolejowej wymagającego prac inwestycyjnych z wyszczególnieniem nowobudowanych odcinków linii kolejowych i odcinków istniejących wraz z podaniem ich długości:**

Rewitalizacja istniejącej linii kolejowej nr 363 na długości około 29,4 km;

Budowa nowych i korekta istniejących lokalizacji przystanków na linii kolejowej nr 367;

Prędkość maksymalna dla pociągów pasażerskich 120 km/h (geometria dostosowana do prędkości 120 km/h z lokalnymi ograniczeniami prędkości do 100 km/h);

Zakładany czas dojazdu do miasta wojewódzkiego 61 minut



## WARIANT W2

### Określenie miejscowości lub ich części, które uzyskają połączenie:

Międzychód – Wierzbno – Przytoczna – Rokitno – Chelmsko – Skwierzyna – Gorzów Wielkopolski - Chróścik (Gorzów Wielkopolski Strefa Ekonomiczna)

**Długość odcinka istniejącego:** 54,65 km

**Przewidywana długość odcinka nowowybudowanego:** 6,6 km

### Określenie odcinka linii kolejowej wymagającego prac inwestycyjnych z wyszczególnieniem nowobudowanych odcinków linii kolejowych i odcinków istniejących wraz z podaniem ich długości:

Rewitalizacja istniejącej linii kolejowej nr 363 na długości około 29,4 km;

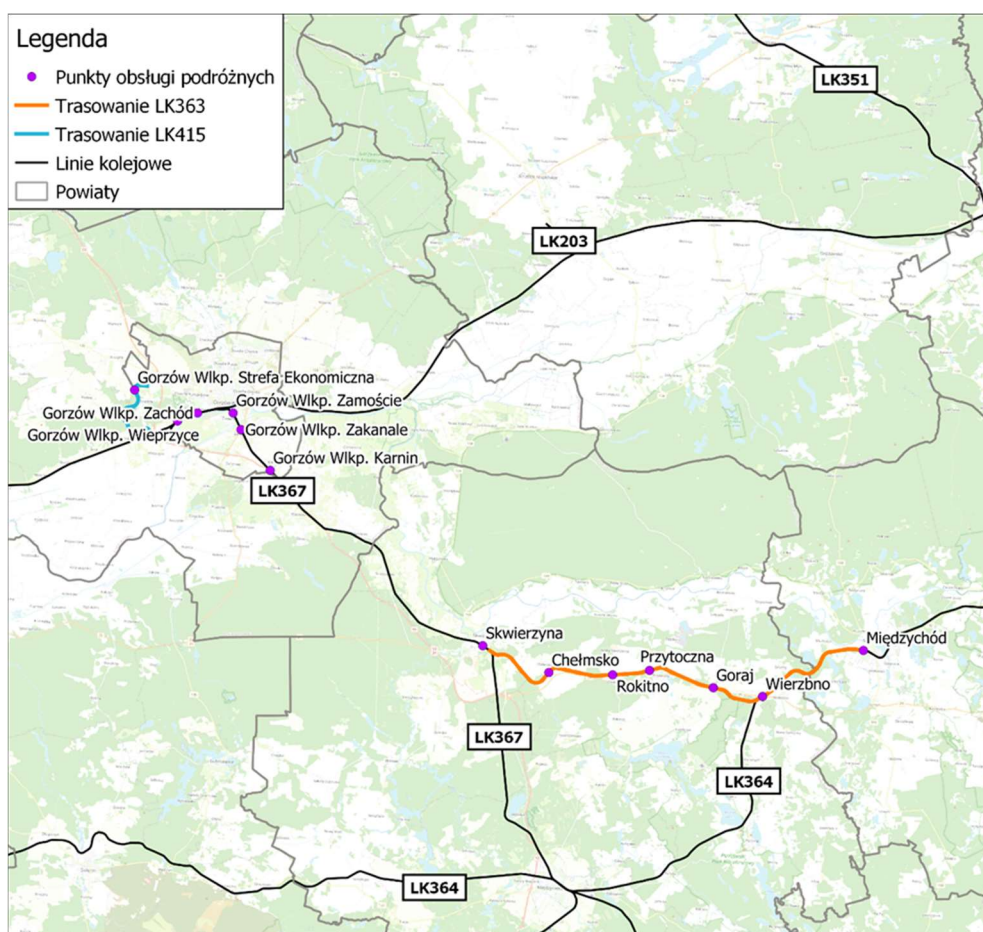
Budowa nowych i korekta istniejących lokalizacji przystanków na linii kolejowej nr 367 i 203;

Odbudowa oraz częściowo budowa w nowym śladzie, około 11 km;

Prędkość maksymalna dla pociągów pasażerskich 120 km/h (geometria dostosowana do prędkości 120 km/h z lokalnymi ograniczeniami prędkości do 100 km/h) na linii nr 363 oraz 100 km/h (geometria dostosowana do prędkości 100 km/h z lokalnymi ograniczeniami prędkości do 60 km/h) na linii nr 415;

Zakładany czas dojazdu do miasta wojewódzkiego 61 minut (75 minut do Gorzów Wlkp. Strefa Ekonomiczna);

Zakładane włączenie linii nr 415 w nowobudowany posterunek odgałęźny Gorzów Wielkopolski Wieprzyce (nazwa robocza) na linii nr 203.





Wariant W2 na odcinku Międzychód – Skwierzyna pokrywa się z Wariantem W1. Dodatkowym elementem jest odtworzenie (częściowo w nowym śladzie) linii kolejowej nr 415 łączącej stację Gorzów Wielkopolski z dzielnicą Chróścik (strefa ekonomiczna). Na odcinku objętym analizą planowane jest odtworzenie punktu obsługi podróżnych Chróścik (Gorzów Wielkopolski Strefa Ekonomiczna).

Z uwagi na to, że projektowana linia kolejowa pokrywa się z istniejącym obszarem linii kolejowej nr 363 oraz 415 można uznać, że obszary te stanowią rezerwę terenu kolejowego dla niniejszej inwestycji. Większość terenu inwestycji będzie usytuowana w istniejącym obszarze kolejowym jednak może wystąpić konieczność niewielkich korekt tego obszaru w kierunku jego miejscowego rozszerzenia.

Konieczność poszerzenia terenu kolejowego wystąpi w Gorzowie Wlkp. na linii 415 jak również na odcinku kilkuset metrów zostanie wydzielony nowy teren kolejowy. Podczas tworzenia koncepcji budowy linii kolejowej może wynikać potrzeba poszerzenia istniejącej linii kolejowej o kolejne fragmenty gruntów przy przejazdach kolejowych lub przy przystankach.

W związku z realizacją planowanego przedsięwzięcia w wariantcie W2 ze względu na omińnięcie węzła drogowego trasy ekspresowej S3 przewiduje się wyjścia poza teren kolejowy, co będzie wiązało się z koniecznością wykupu terenów.

## Planowana lokalizacja modernizowanych i nowych punktów obsługi pasażerskiej

**Międzychód** - km 63,223 linii kolejowej nr 363, budowa peronów

Realizacja w wariantcie W1 i W2



**Wierzbn** - km 71,502 linii kolejowej nr 363, budowa peronów

Realizacja w wariancie W1 i W2



**Goraj** - km 75,173 linii kolejowej nr 363, budowa peronu

Realizacja w wariancie W1 i W2





**Przytoczna - km 79,809 linii kolejowej nr 363, budowa peronu**

Realizacja w wariantach W1 i W2



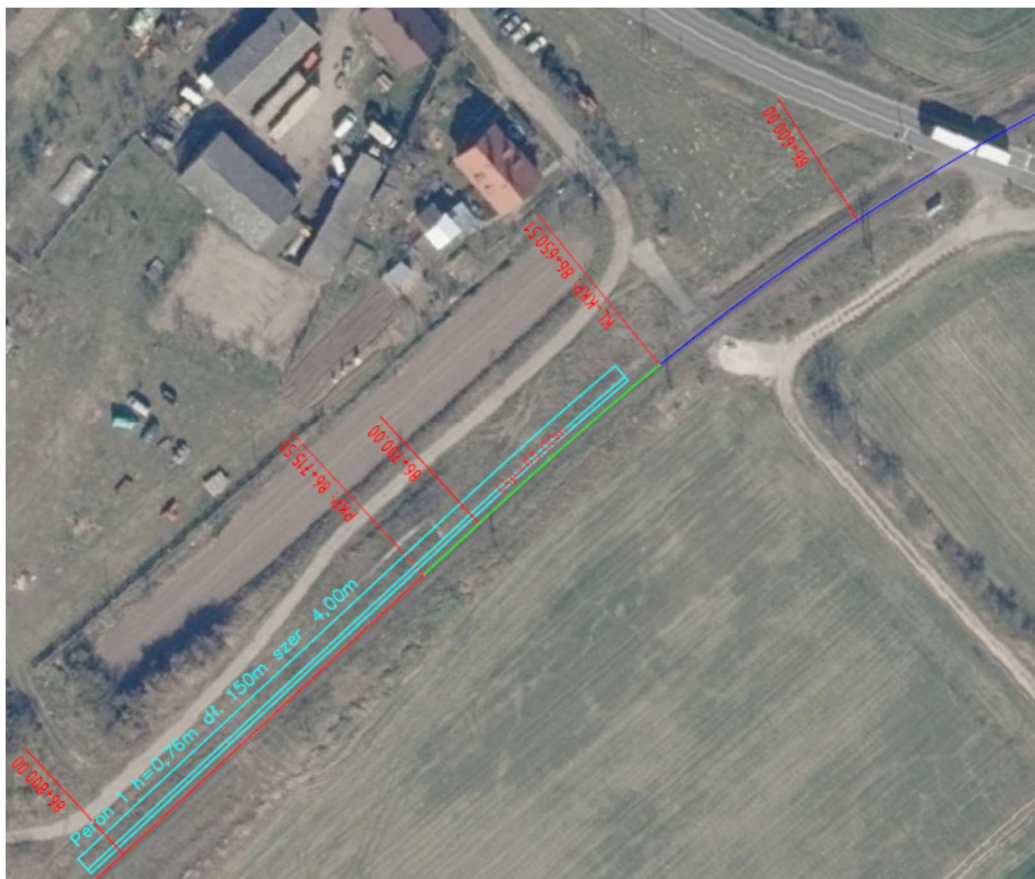
**Rokitno - km 82,347 linii kolejowej nr 363, budowa peronu**

Realizacja w wariantach W1 i W2



**Chełmsko** - km 86,859 linii kolejowej nr 363, budowa peronu

Realizacja w wariantach W1 i W2



**Gorzów Wielkopolski Karnin (przystanek osobowy)** – km 68,270 linii kolejowej nr 367, budowa peronu

Realizacja w wariantach W1 i W2

Istniejący przystanek osobowy Gorzów Wielkopolski Karnin jest zlokalizowany w km 67,957 na odcinku linii kolejowej nr 367 Skwierzyna – Gorzów Wielkopolski w południowej części miasta Gorzów Wielkopolski przy granicy z gminą Deszczno. Przystanek zlokalizowany jest przy ul. Karnińskiej. Wybudowana droga ekspresowa S3 spowodowała wydłużenie drogi do przystanku z terenu miejscowości Karnin zlokalizowanej na terenie gminy Deszczno. Obecnie dojazd do przystanku jest możliwy przez ul. Kapieliskową, która krzyżuje się w sposób bezkolizyjny z drogą ekspresową S3 i linią kolejową w odległości około 300 m od istniejącego przystanku.

W związku z powyższym proponuje się korektę lokalizacji punktu obsługi podróżnych poprzez przesunięcie peronu (ok. km 68,270), co umożliwi lepszą dostępność przystanku i integrację z komunikacją autobusową.

**Gorzów Wielkopolski Zakanale (przystanek osobowy)** – km 71,750 linii kolejowej nr 367, budowa peronu

Realizacja w wariantach W1 i W2

Nowy punkt obsługi podróżnych Gorzów Wielkopolski Zakanale proponuje się zlokalizować przy skrzyżowaniu dwupoziomowej drogi krajowej nr 22 (ul. Kasprzaka) z linią kolejową nr 367. Dzielnica Zakanale jest dzielnicą przemysłowo-usługowo-składową z dużą liczbą zakładów przemysłowych i firm usługowych i leży w południowej części Gorzowa tuż za Kanałem Ulgi. Proponowany punkt obsługi będzie obejmował budowę peronu wraz z dojściem do ul. Kasprzaka, co umożliwi pełną integrację transportu kolejowego i autobusowego.



**Gorzów Wielkopolski Zamoście (przystanek osobowy)** – km 73,000 linii kolejowej nr 367, budowa peronu

Realizacja w wariantach W1 i W2

Istniejący punkt obsługi podróżnych Gorzów Wielkopolski Zamoście zlokalizowany jest w km 72,763 linii kolejowej nr 367 na terenie dzielnicy Zamoście w odległości około 1 km od stacji Gorzów Wielkopolski. Przystanek zlokalizowany jest przy ul. Wawrzyniaka i dojazd do niego jest możliwy tylko tą ulicą. Przystanek nie jest powiązany bezpośrednio z komunikacją autobusową.

Biorąc pod uwagę powyższe proponuje się przesunięcie przystanku o ok 250 m (km ok. 73,000) i jego lokalizację pomiędzy ulicami Fabryczna i Śląska w bezpośrednim sąsiedztwie szkoły podstawowej i stacji pogotowia ratunkowego. Zmiana lokalizacji przystanku umożliwi integrację transportu kolejowego i autobusowego.

**Gorzów Wielkopolski Zachód (przystanek osobowy)** – km 299,050 linii kolejowej nr 203, budowa peronu

Realizacja w wariantach W2

Proponowany przystanek Gorzów Wielkopolski Zachód umożliwiłby obsługę zlokalizowanego po zachodniej części miasta osiedla z zabudową wielorodzinną (wielopiętrową). W rejonie oddziaływania przystanku zamieszkuje ok. 5 tys. mieszkańców.

Przystanek planuje się zlokalizować przy skrzyżowaniu linii kolejowej z ulicą Żeglarską w pobliżu Al. 11 Listopada (droga wojewódzka nr 132) i placu Słonecznego w odległości około 1,5 km od stacji Gorzów Wielkopolski. Po południowej stronie linii kolejowej (ul. Zatorze i Żeglarska) znajdują się tereny usługowe oraz rekreacyjne.

**Gorzów Wlkp. Strefa Ekonomiczna** - km 11,747 linii kolejowej nr 415, budowa peronu

Realizacja w wariantach W2

